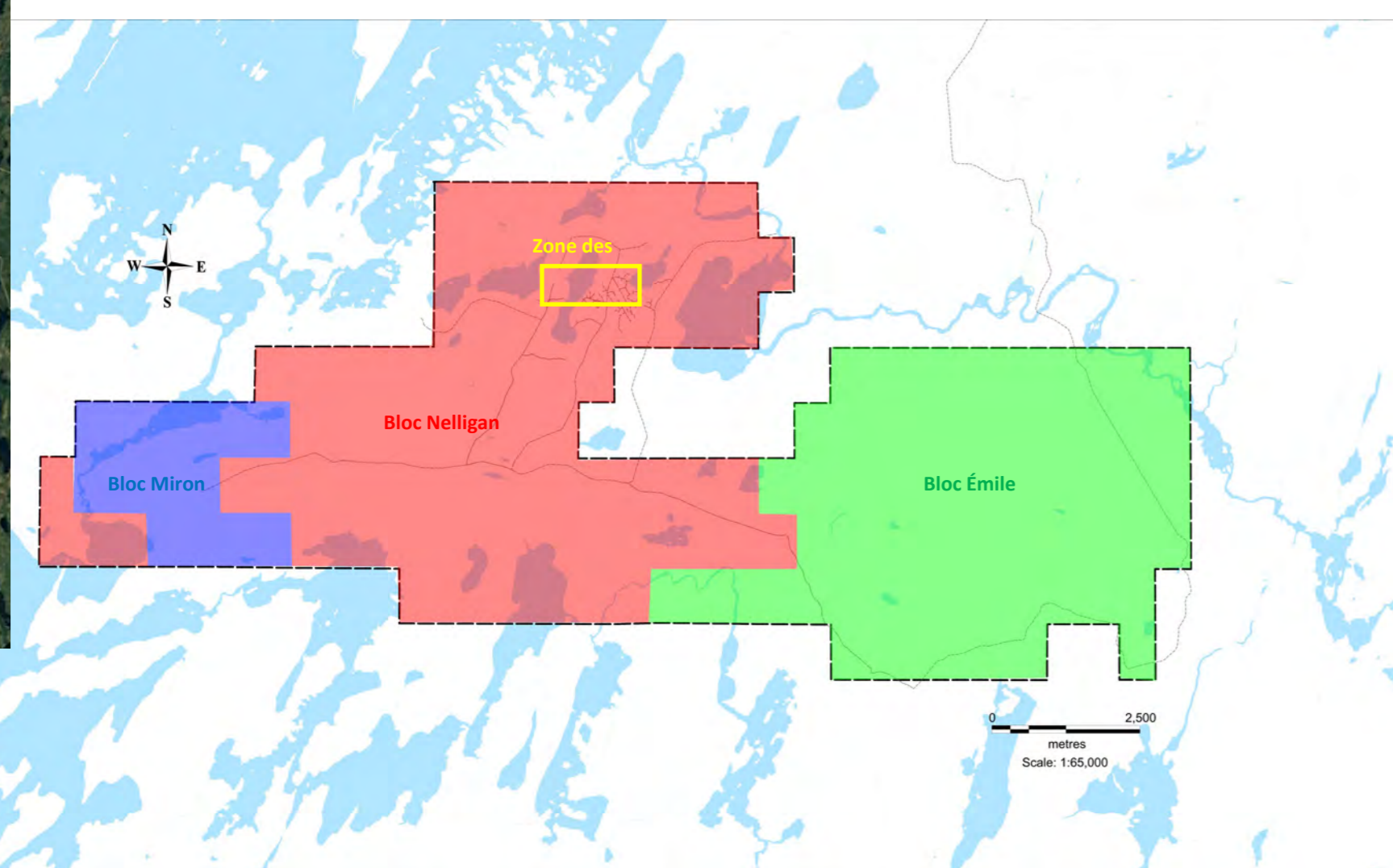
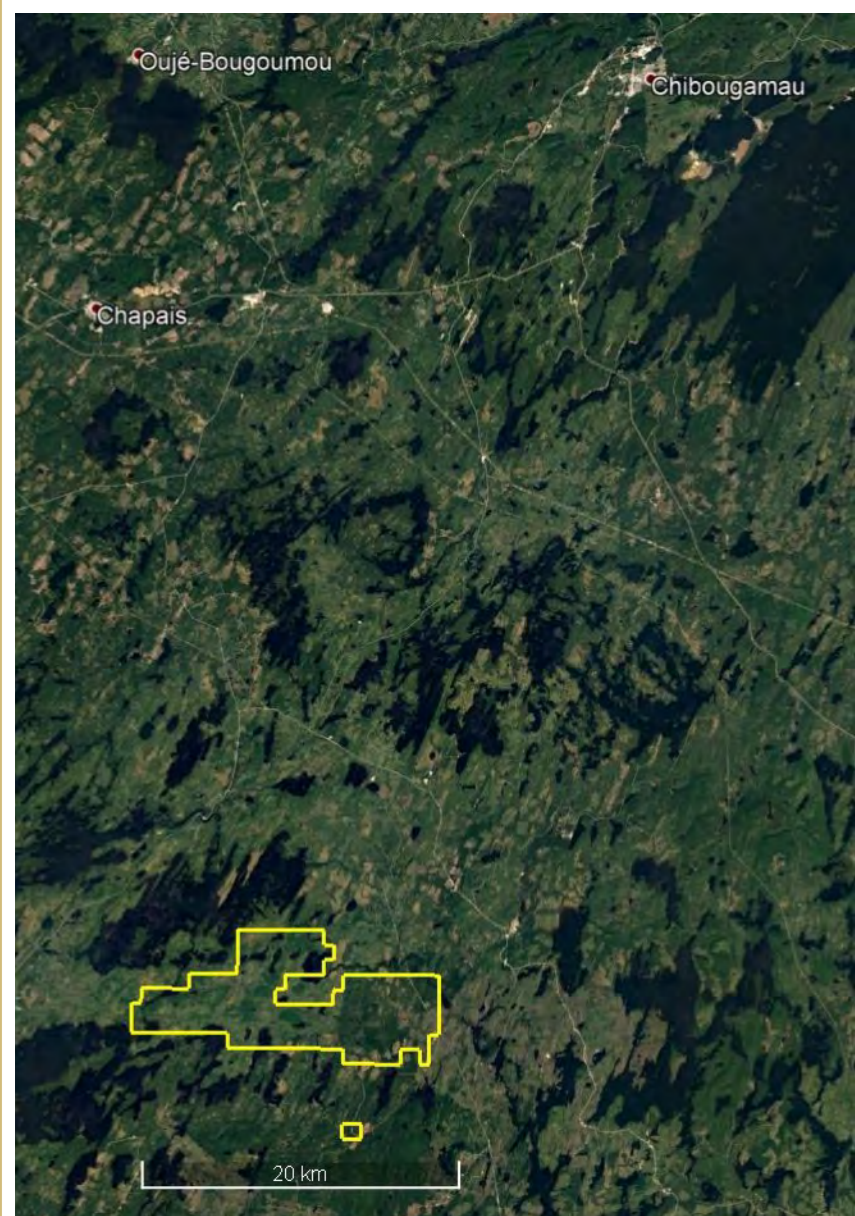


Localisation

15km au sud de Monster Lake
(40km sud de Capais et 60km de Chibougamau)

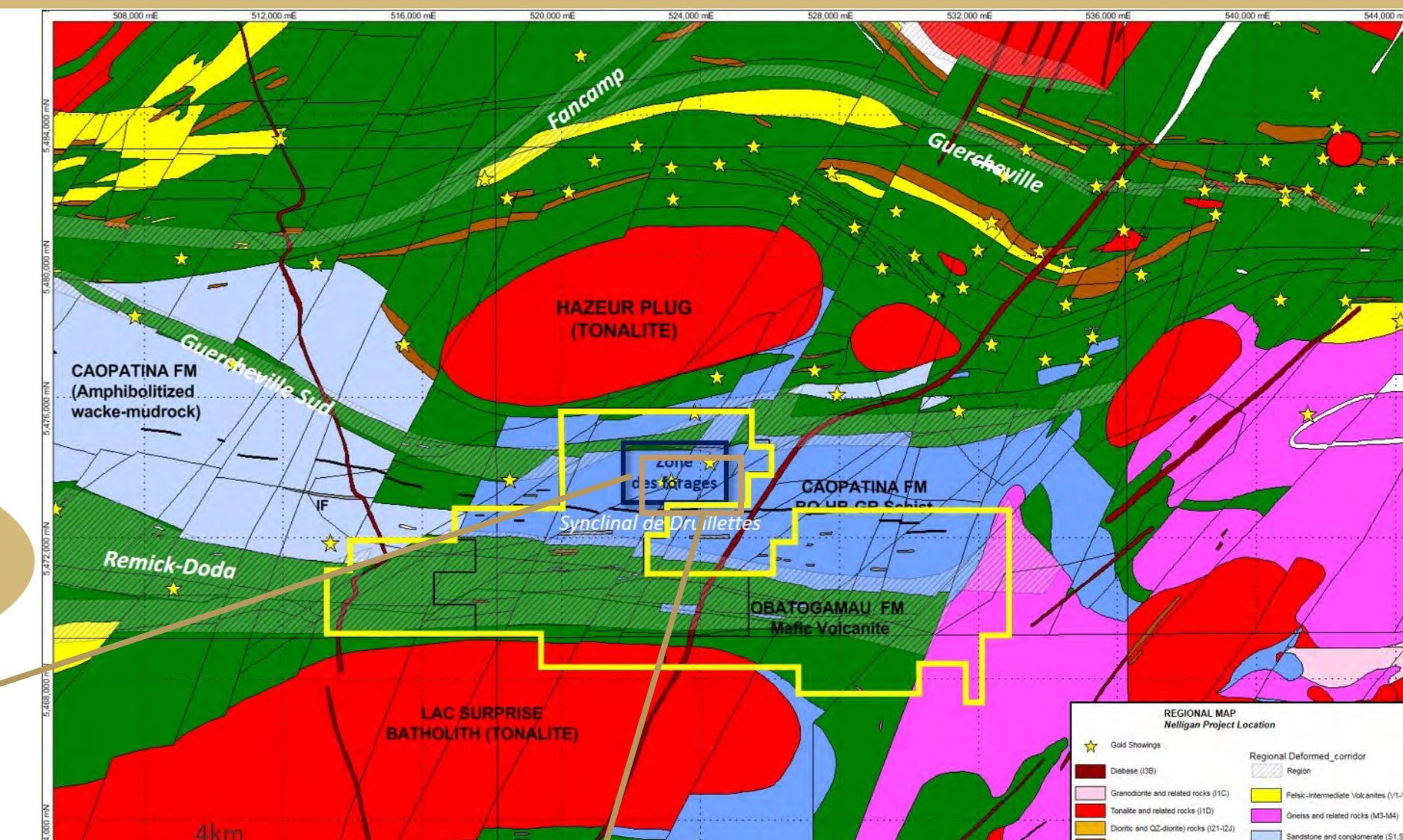


Géologie

Large système hydrothermal encaissé dans les sédiments de la formation de Caopatina au faciès schiste vert/amphibolite.
Failles majeures détectées en forages et visibles sur le levé mag sol (2013).

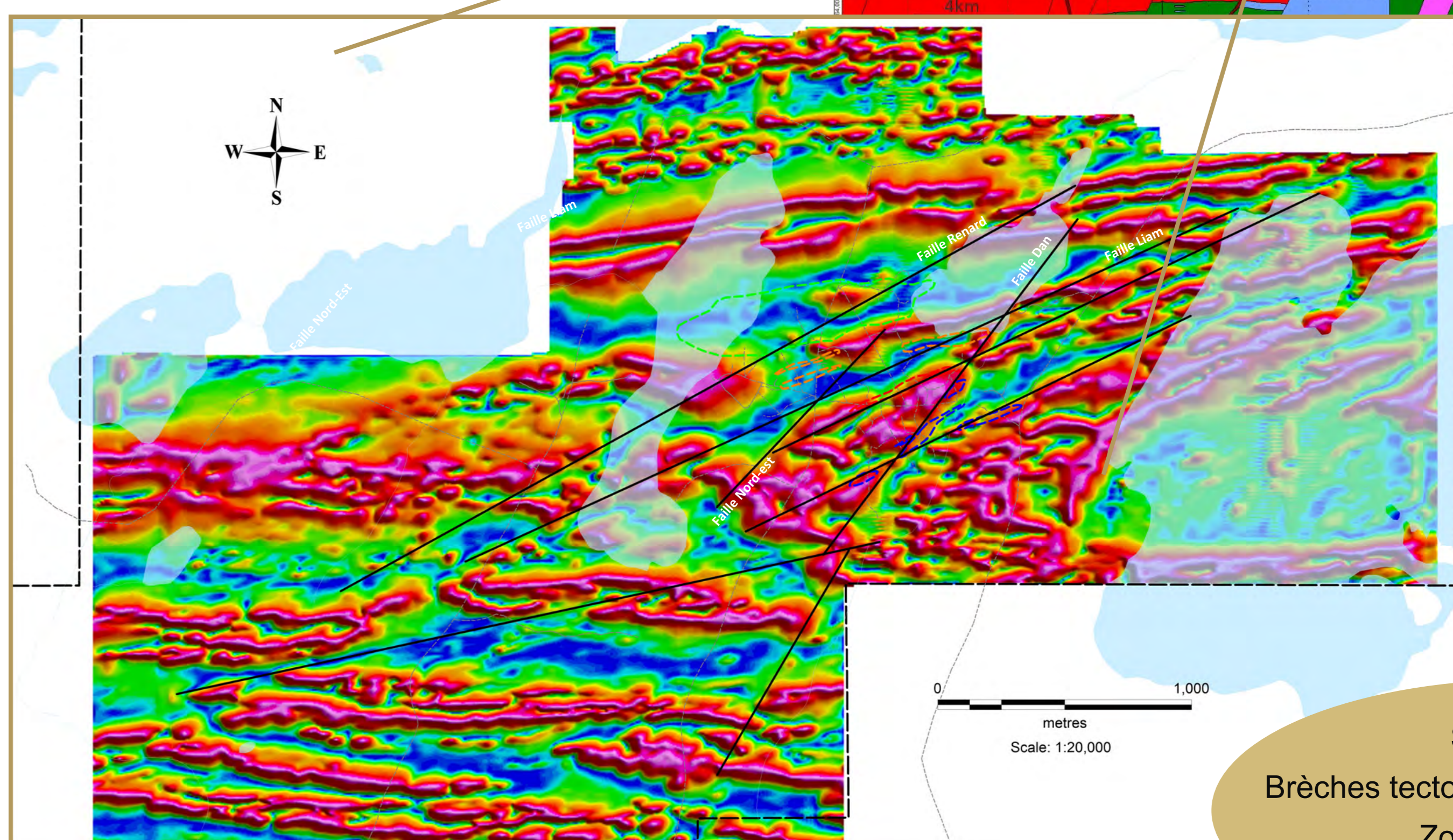
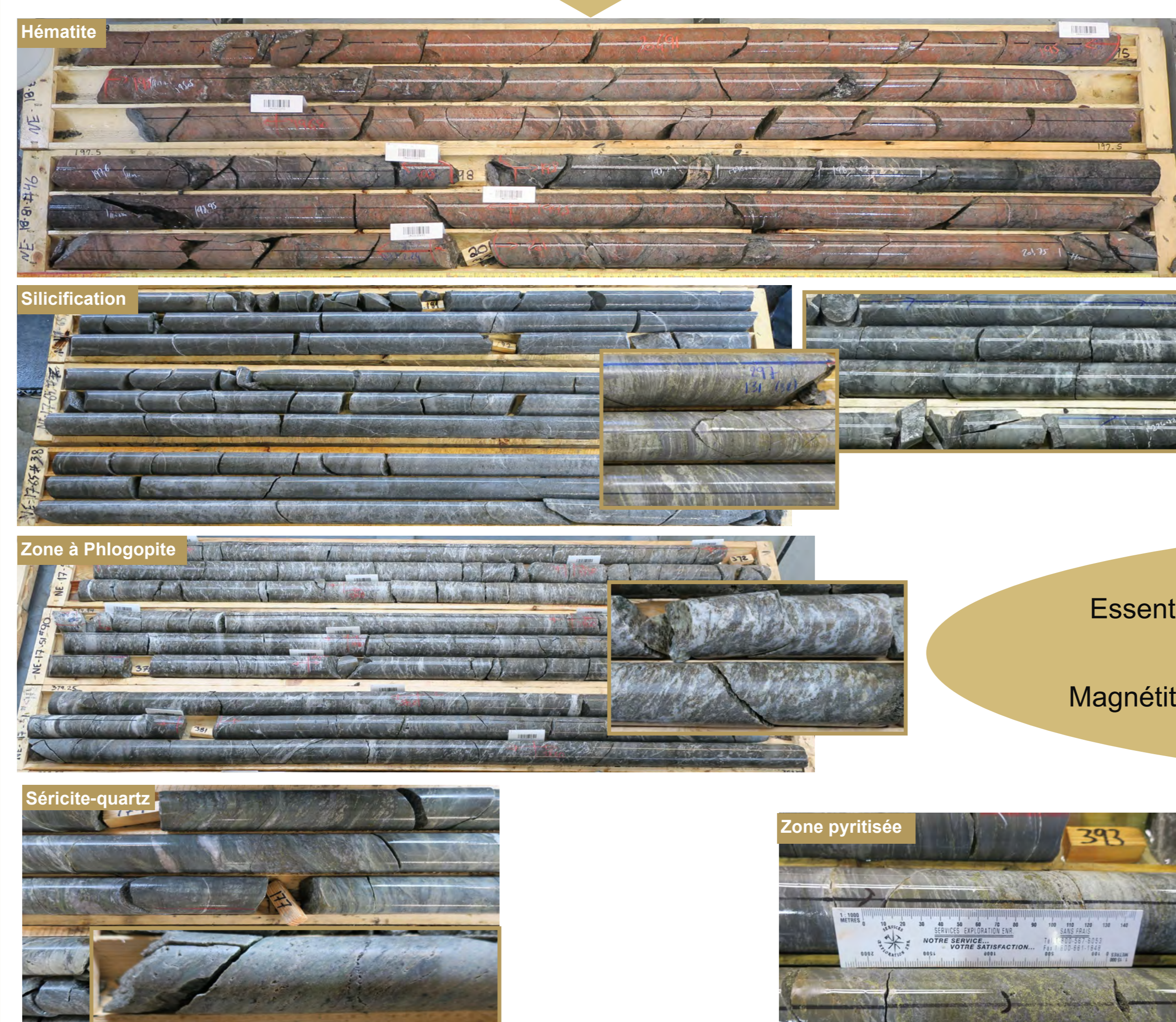


Encaissant
Wacke - mudrock - unités conglomératiques



Zones d'altération majeures (parfois >50m)

Séricite-fuchsite (QZ-CB) / Hématite (SI-K) / Silicification (CB-SR-FU-HM-K-PH)
Horizon à phlogopite (CB)



Structures
Brèches tectoniques et hydrothermales
Zones de failles
Mylonites

Zones minéralisées

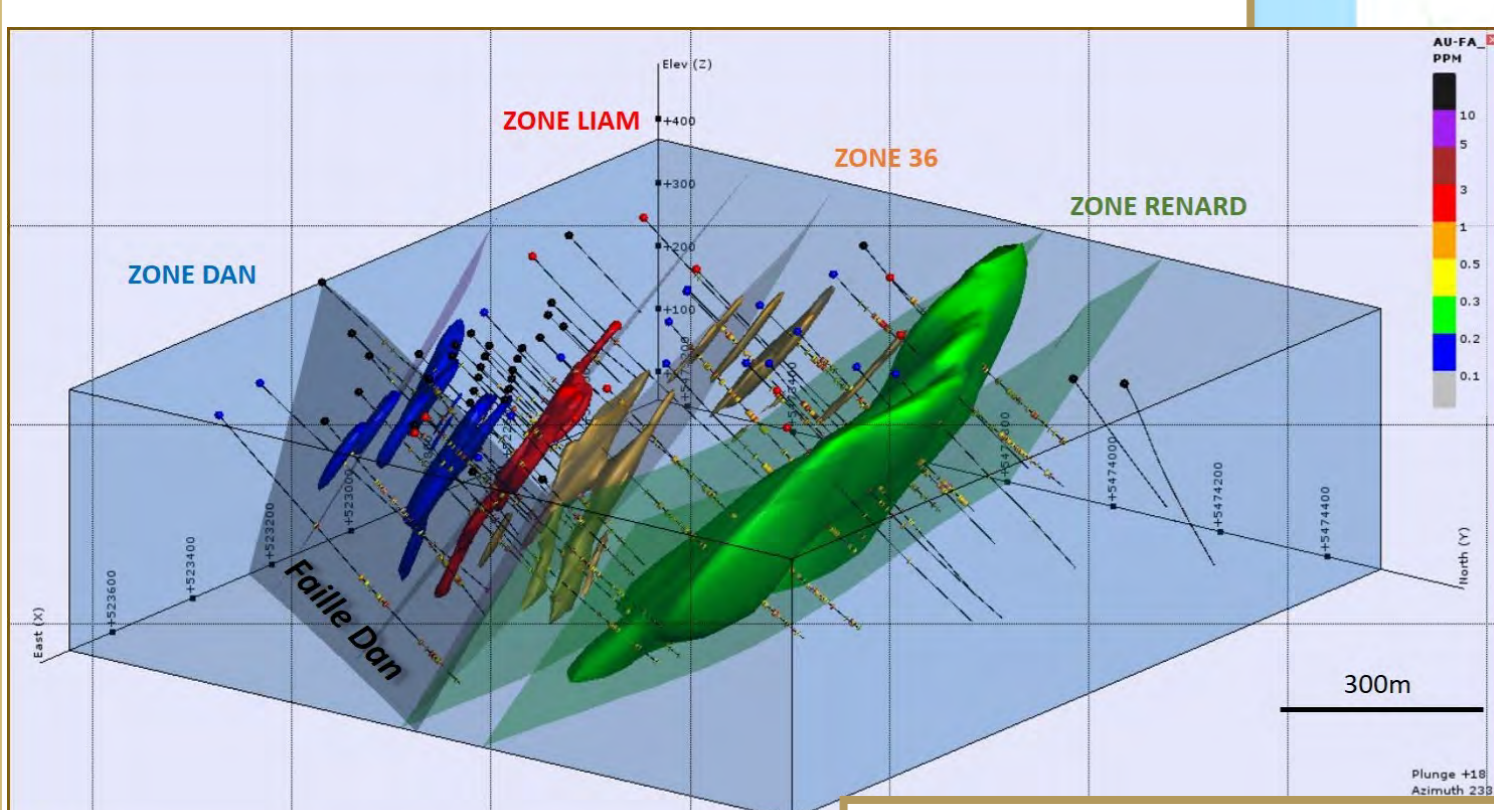
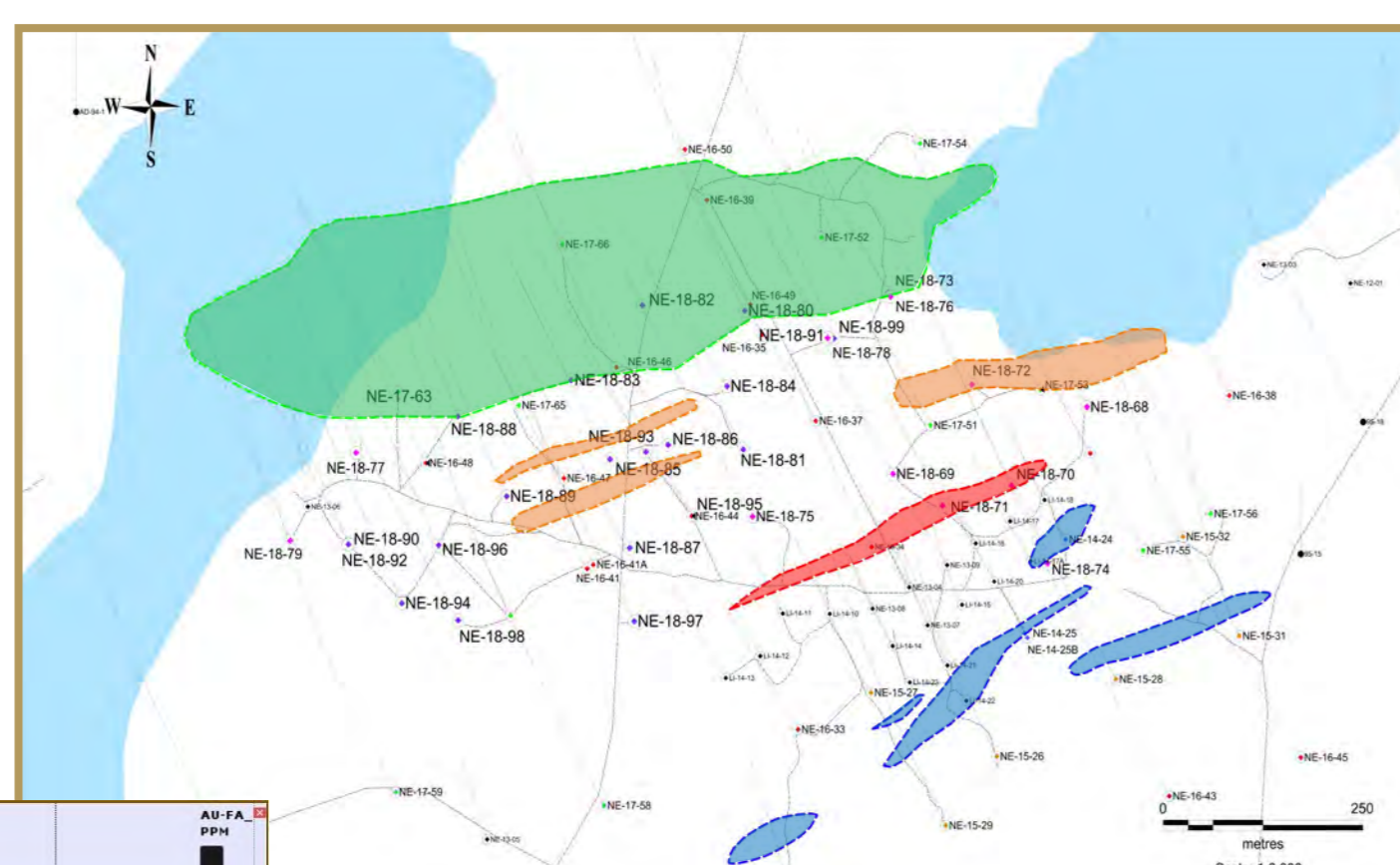
Zone Dan: lentilles conglomératiques isolées silicifiées et hématisées

Zone Liam: schistes à QZ-SR, zones silicifiées chertueuses et pseudo formations de fer

Zone 36: zones silicifiées à l'est et brèches tectoniques silicifiées et hématisées à l'ouest)

Zone Renard: unités silicifiées et zone à phlogopite au mur)

4 zones minéralisées identifiées à ce jour



Zone	Longueur (m)	Largeur (m)
Dan	300-500	10-20
Liam	700	20-30
Zone 36	200-300	5-10
Renard	1100—Ouvrte	150-250

Minéralisation

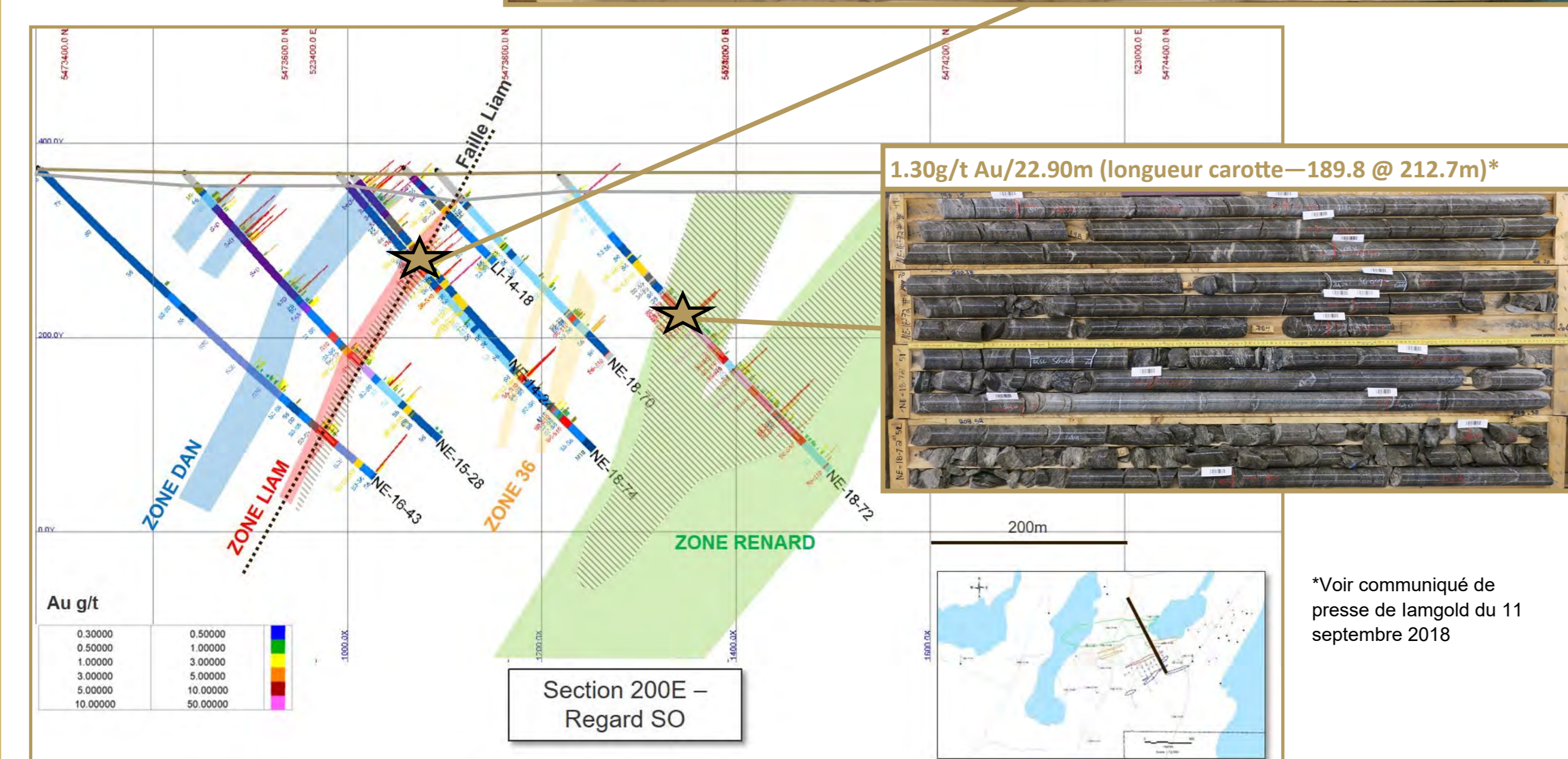
Essentiellement Pyrite (généralement 1-3% et 5-10% dans les zones silicifiées)
Rare chalcoprite (anecdotique)
Magnétite disséminée et parfois en bandes massives sur pseudo-formations de fer
Rare Or visible



1.38g/t Au/39.85m (longueur carotte—122.5 @ 162m)*



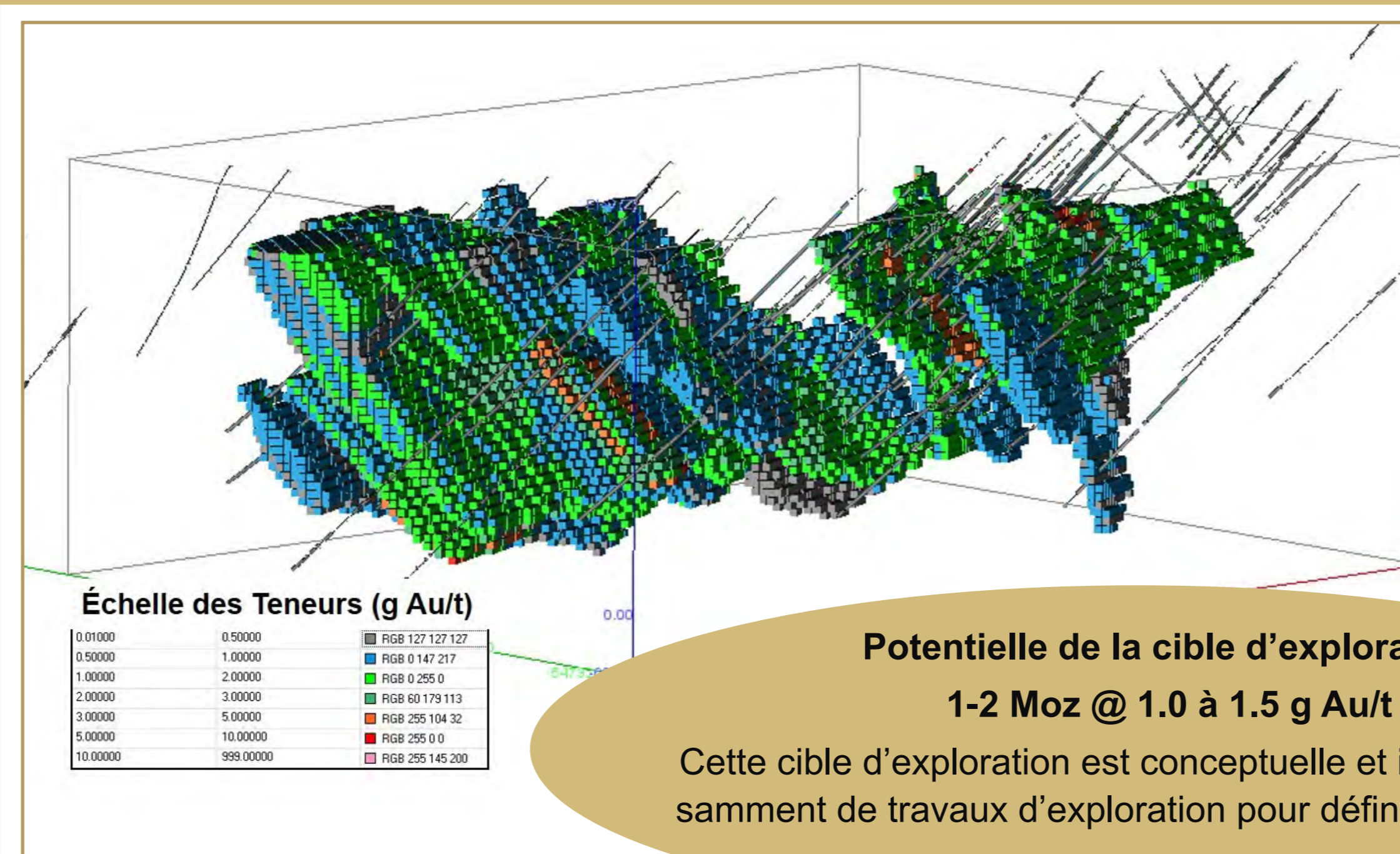
1.30g/t Au/22.90m (longueur carotte—189.8 @ 212.7m)*



Section 200E - Regard SO

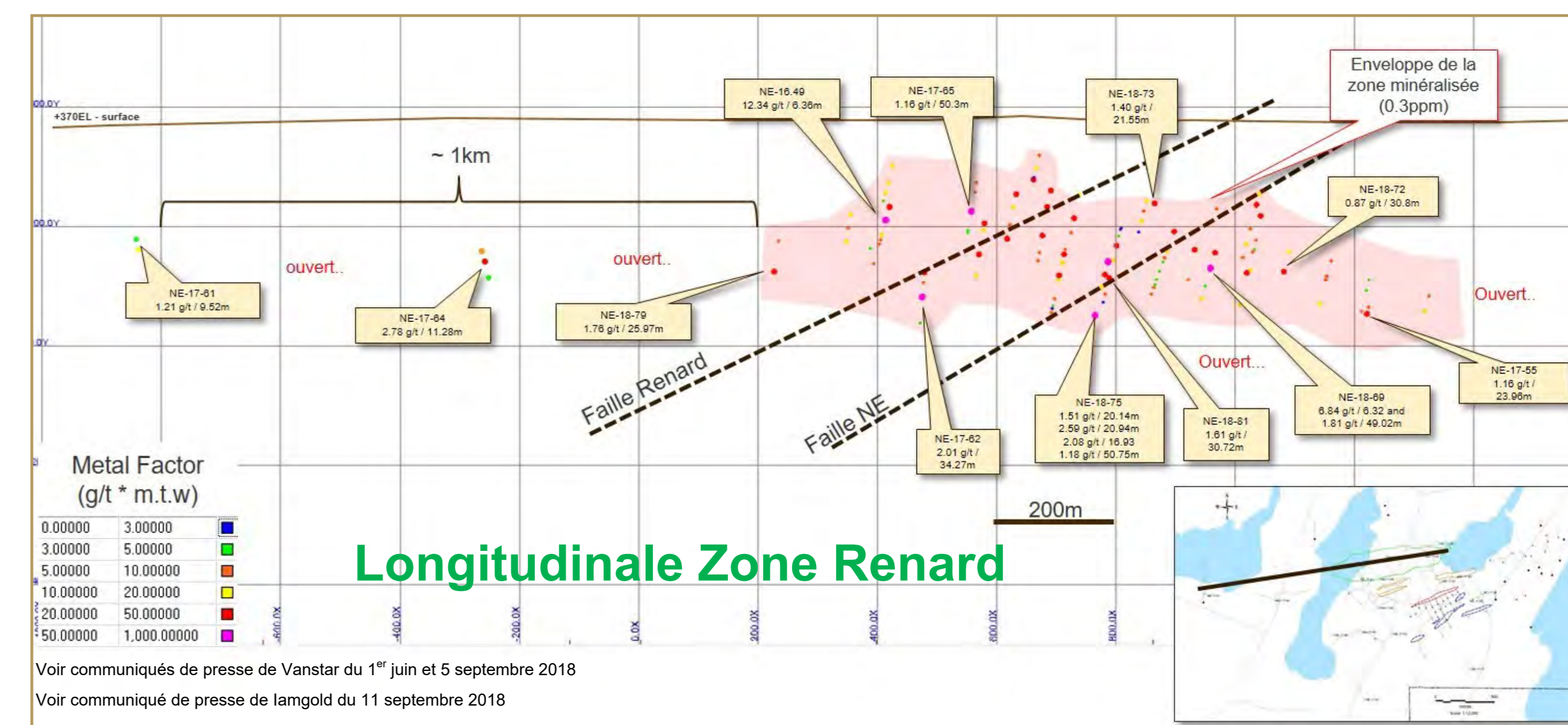
*Voir communiqué de presse de Iamgold du 11 septembre 2018

Cible d'exploration



Potentielle de la cible d'exploration
1-2 Moz @ 1.0 à 1.5 g Au/t

Cette cible d'exploration est conceptuelle et il n'y a pas suffisamment de travaux d'exploration pour définir une ressource



Metal Factor (g/t * m.t.w)

Voir communiqués de presse de Vanstar du 1^{er} juin et 5 septembre 2018
Voir communiqué de presse de Iamgold du 11 septembre 2018